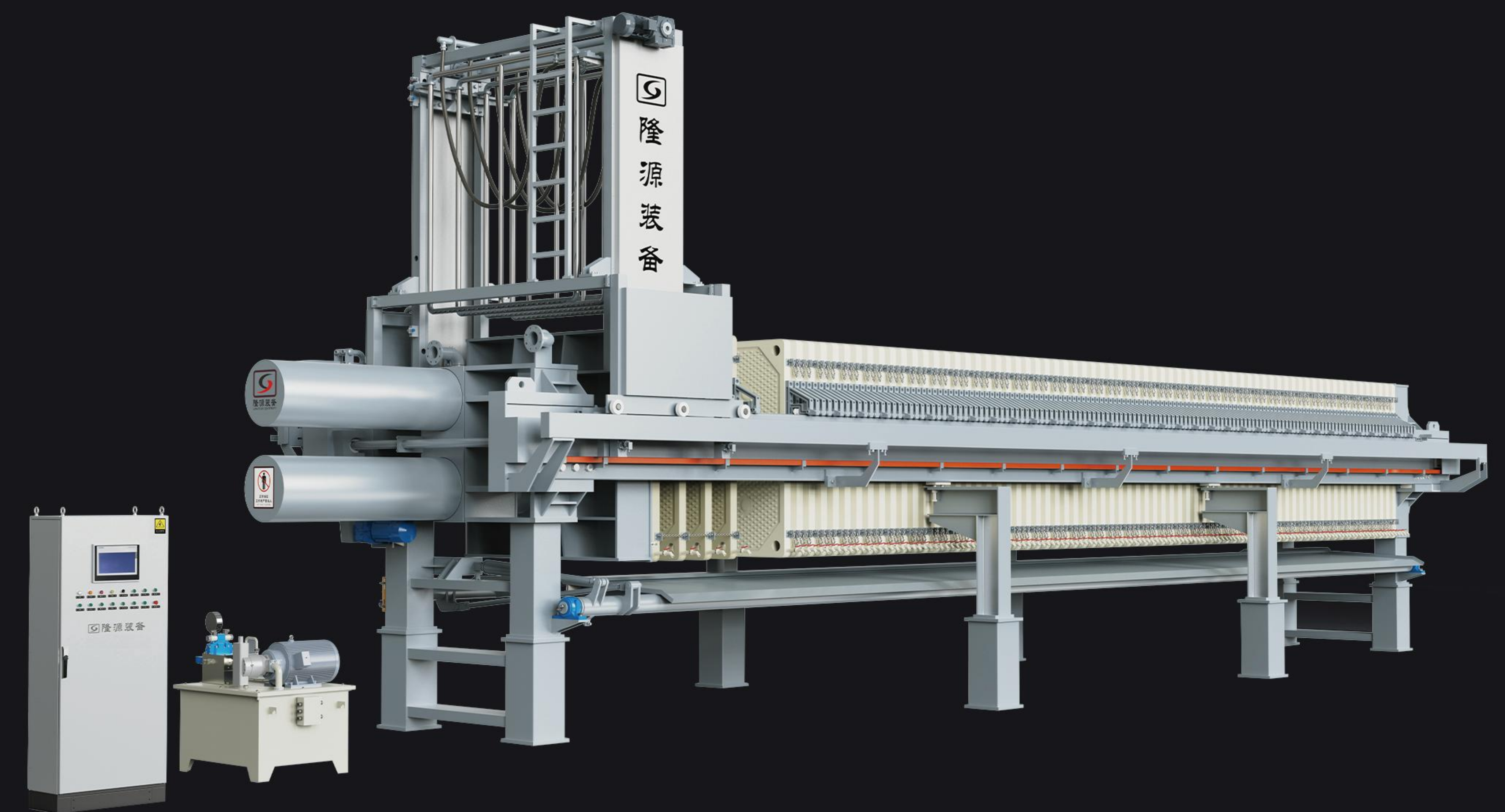


Crafted with heart, forging world-class quality  
Confeccionado con dedicación, forjando una calidad de clase

# PRENSA FILTRANTE DE LONGONE

ESPECIALISTA PROFISSIONAL EM SEPARAÇÃO SÓLIDO-LÍQUIDO



## ZHEJIANG LONGONE EQUIPMENT TECHNOLOGY CO., LTD

Dirección: 111 Fengxiang Road, Zona de Desarrollo Económico de Tonglu,  
Ciudad de Hangzhou, Provincia de Zhejiang,

Telefone: 0571-64111111  
Email: info@longonefilter.com  
www.longonefiltra.com

**LONGONE**



# PERFIL DA EMPRESA

Established back in 2007, Longone Equipment Inc. is a professional filtration system overall solutions provider. As an Automatic Filter Press manufacturer, we offer a wide range of filter presses with up-to-date technology suitable for both standard and heavy-duty performance levels. Our business includes PP Recessed Plate (Polypropylene), PP Membrane Plate, CGR Plate, and a sophisticated range of accessories for all cases. Having developed great experience by working in various applications, which present some of the most difficult slurries to treat and require high pressure to obtain great results, Longone filter presses will handle any slurry in any sector.

Fundada en 2007, Longone Equipment Inc. es un proveedor de soluciones integrales de sistemas de filtración. Como fabricante de Prensas Filtrantes Automáticas, ofrecemos una amplia gama de prensas filtrantes con tecnología de vanguardia, adecuadas tanto para aplicaciones estándar como para usos intensivos. Nuestro negocio incluye placas recesivas de PP (polipropileno), placas membrana de PP, placas CGR y una sofisticada gama de accesorios para todos los casos. Desarrollando una gran experiencia al trabajar en diversas aplicaciones, que presentan algunas de las suspensiones más difíciles de tratar y requieren presiones altas para obtener resultados excelentes, las prensas filtrantes de Longone pueden manejar cualquier suspensión en cualquier sector.

Longone has a professional product development team that absorbed the advanced technology of the US, Japan and Germany. Our filter presses encompass a rich variety of types and specifications, aptly suited to filtering temperatures ranging from -40°C to 120°C, filter areas ranging from 0.16 to 1600 square meters, and pressing pressures up to 5.0Mpa. The moisture content of the filter cake can be reduced to as low as 10%. This extensive product line ensures that we cater to diverse user needs, and offer customization for non-standard products.

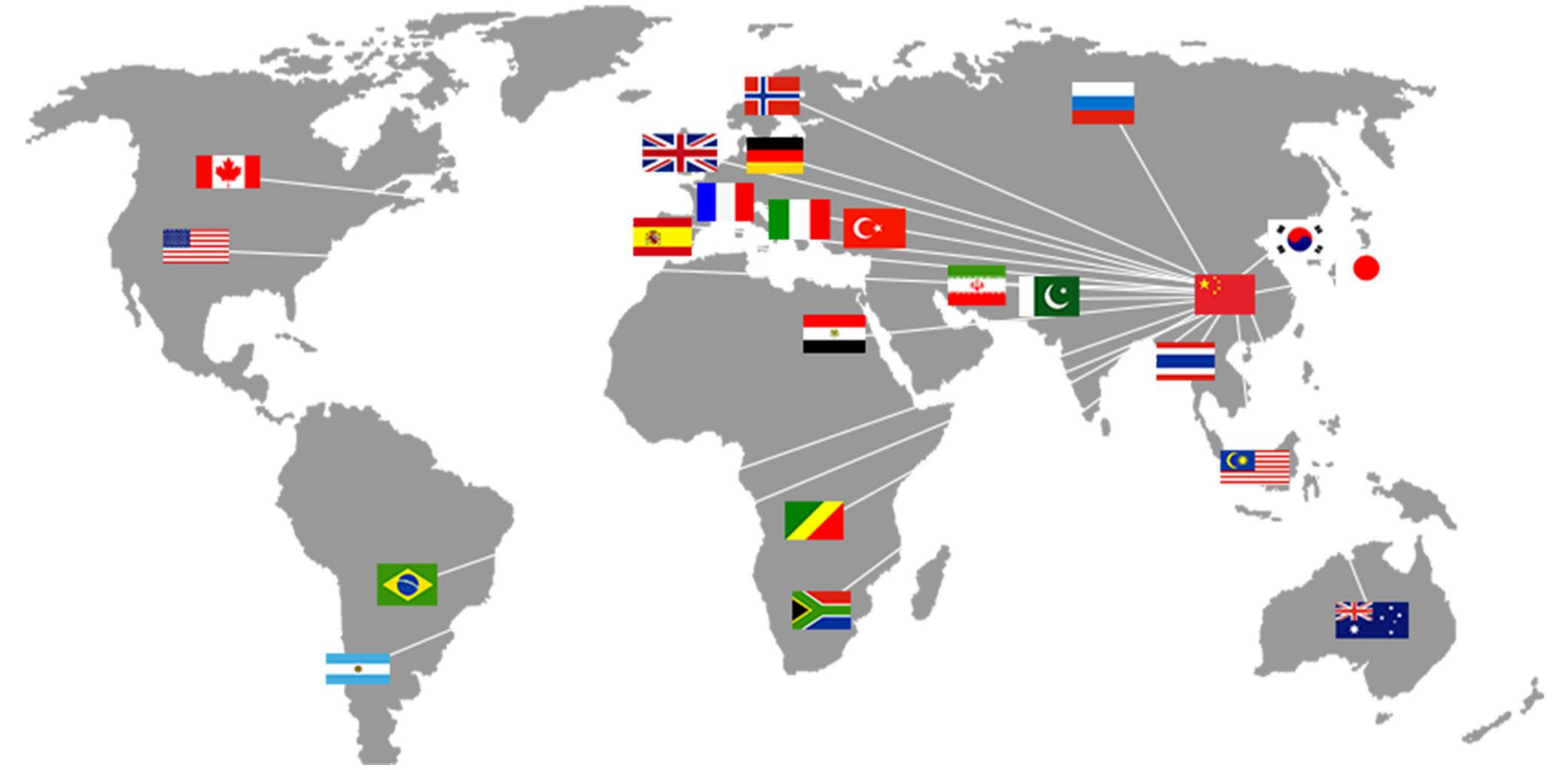
Longone cuenta con un equipo de desarrollo de productos profesional, que ha absorbido la tecnología avanzada de Estados Unidos, Japón y Alemania. Nuestras prensas filtrantes abarcan una gran variedad de tipos y especificaciones, aptas para temperaturas de filtración que oscilan entre -40°C y 120°C, áreas de filtración que van desde 0.16 hasta 1600 metros cuadrados, y presiones máximas de prensado que alcanzan hasta 5.0MPa. El contenido de humedad del lodo filtrado puede reducirse hasta un 10%. Esta amplia línea de productos nos asegura atender las diversas necesidades de los usuarios y ofrecer soluciones personalizadas para productos no estándar.

**LONGONE**

# CERTIFICADO DE CALIFICACIÓN

# PARCEIRO DE COLABORACIÓN

## HONOR Y CALIFICACIÓN



## PATENTE DE INVENCION



**LONGONE**

# INTRODUCTION TO FILTER PRESS

Filter presses use a special filter medium to apply a certain pressure to the object in order to facilitate the removal of liquid through a mechanical process. It is a commonly used solid-liquid separation device. Basically, each filter press is designed based on the volume and type of slurry that needs to be dewatered. LONGONE is a trusted expert in liquid/solid separation and offers a wide range of filter press types and capacities to suit specific application needs for trouble-free, economical dewatering.

Filter presses operate through a pressure filtration method, as the feed pump of the filter press works, solids start to form in the filter chamber until they completely fill it, forming a filter cake. Once the chamber is filled, the cycle is complete and the filter cake can be discharged. In large capacity filter presses, a quick opening and automatic plate shifting device is employed to expedite the cycle time.

# INTRODUCCIÓN A LA PRENSA FILTRAN

Las prensas filtrantes utilizan un medio filtrante especial para aplicar una cierta presión al objeto, lo que hace que el líquido se separe a través de un dispositivo mecánico. Es un dispositivo de separación sólido-líquido comúnmente utilizado. Básicamente, cada prensa filtrante se diseña en función del volumen y tipo de lodo que necesita ser deshidratado. LONGONE es un experto de confianza en la separación líquido/sólido y ofrece una amplia gama de tipos y capacidades de prensas filtrantes para satisfacer las necesidades específicas de aplicaciones que requieren una deshidratación sin problemas y económica.

Las prensas filtrantes operan mediante un método de filtración por presión. Cuando el bombeo de alimentación de la prensa filtrante funciona, los sólidos comienzan a formarse en la cámara de filtración hasta que la llenan completamente, formando un lodo filtrado. Una vez que la cámara está llena, el ciclo se completa y el lodo filtrado puede ser descargado. En las prensas filtrantes de gran capacidad, se emplea un dispositivo de apertura rápida y un sistema de desplazamiento automático de placas para acelerar el tiempo de ciclo.

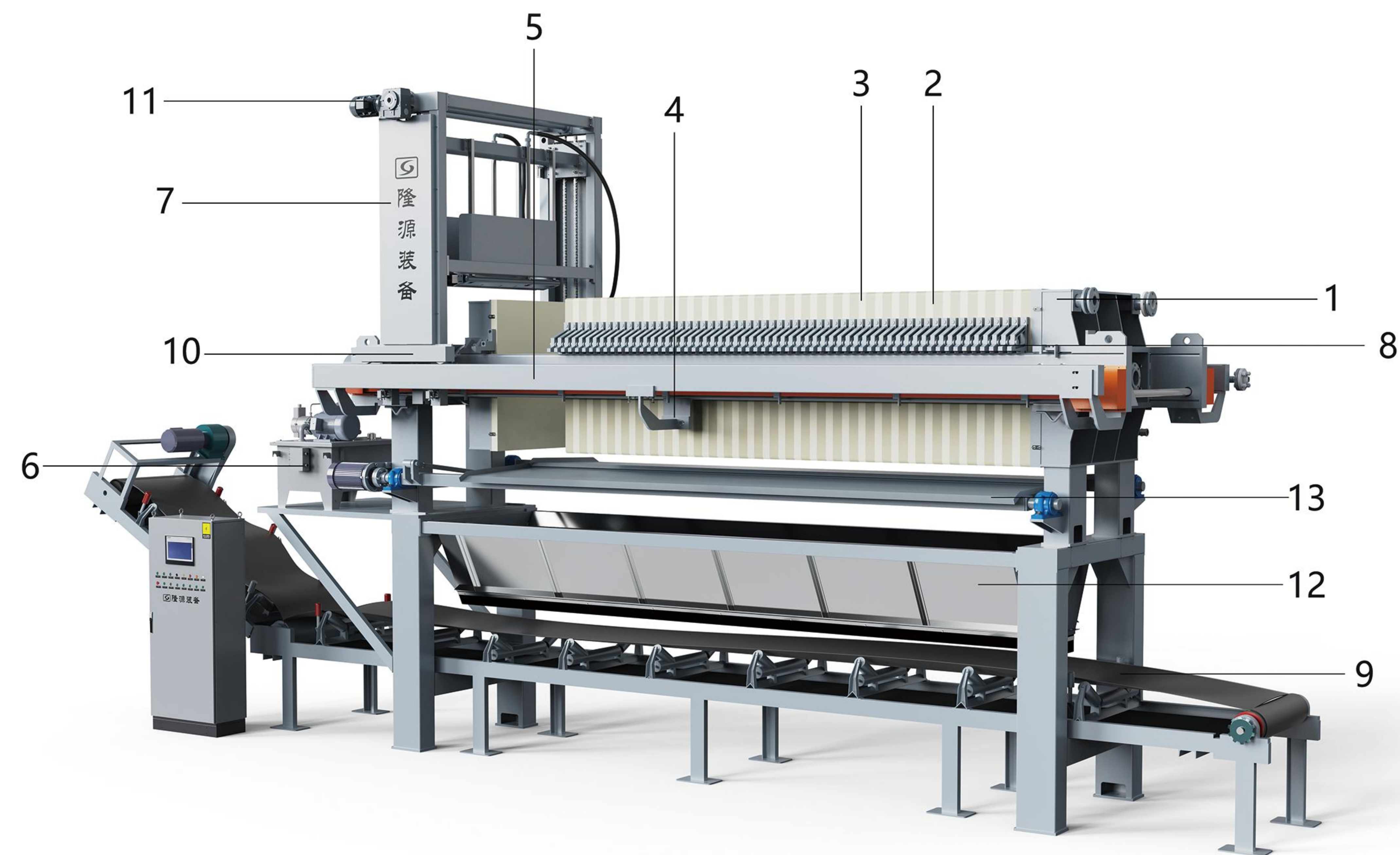
# Contents

## Contents

Filter Press Composition -----	01
Composición de la Prensa Filtrante	
Automatic Washing Filter Press -----	02
Prensa Filtrante de Lavado Automático	
Vibrating Filter Press With Extendable Cloth Mechanism --	03
Prensa Filtrante Vibrante con Mecanismo de Tela Extensible	
Ultra-High Pressure Membrane Filter Press -----	04
Prensa Filtrante de Membrana de Alta Presión Ultra	
Fully Automatic Quick Opening Filter Press -----	05
Prensa Filtrante Automática de Apertura Rápida	
Filter Cloth -----	06
Tela Filtrante	
Filter Plate -----	07-09
Placas de Filtración	
Accessories -----	10
Accesorios	
Equipment of Production and Processing -----	11
Equipos de Producción y Procesamiento	
Cases -----	12
Casos	

# Filter Press Composition

Composición de la Prensa Filtrante



- |   |   |
|---|---|
| 1、Thrust Plates(Placa de Empuje)                                | 2、Membrane Plates(Placas de Membrana)     |
| 3、Chamber Plates(Placas de Cámara)                              | 4、Middle Support(Soporte Central)         |
| 5、Main Beam(Viga Principal)                                     | 6、Hydraulic Station(Estación Hidráulica ) |
| 7、Washing Filter Cloth Rack(Estantería para tela de filtración) |   |
| 8、Filter Plate Handle(Mango de placa de filtración)             |   |
| 9、Belt Conveyor(Transportador de banda)                         |   |
| 10、Pull Plate Trolley(Carro para placas de tracción)            |   |
| 11、Washing Lifting Motor(Motor de elevación de lavado)          |   |
| 12、Guide Hopper(Embudo de guía)                                 | 13、Drip Tray(Bandeja de goteo)            |

# Automatic Washing Filter Press

Prensa Filtrante de Lavado Automático

## FEATURES

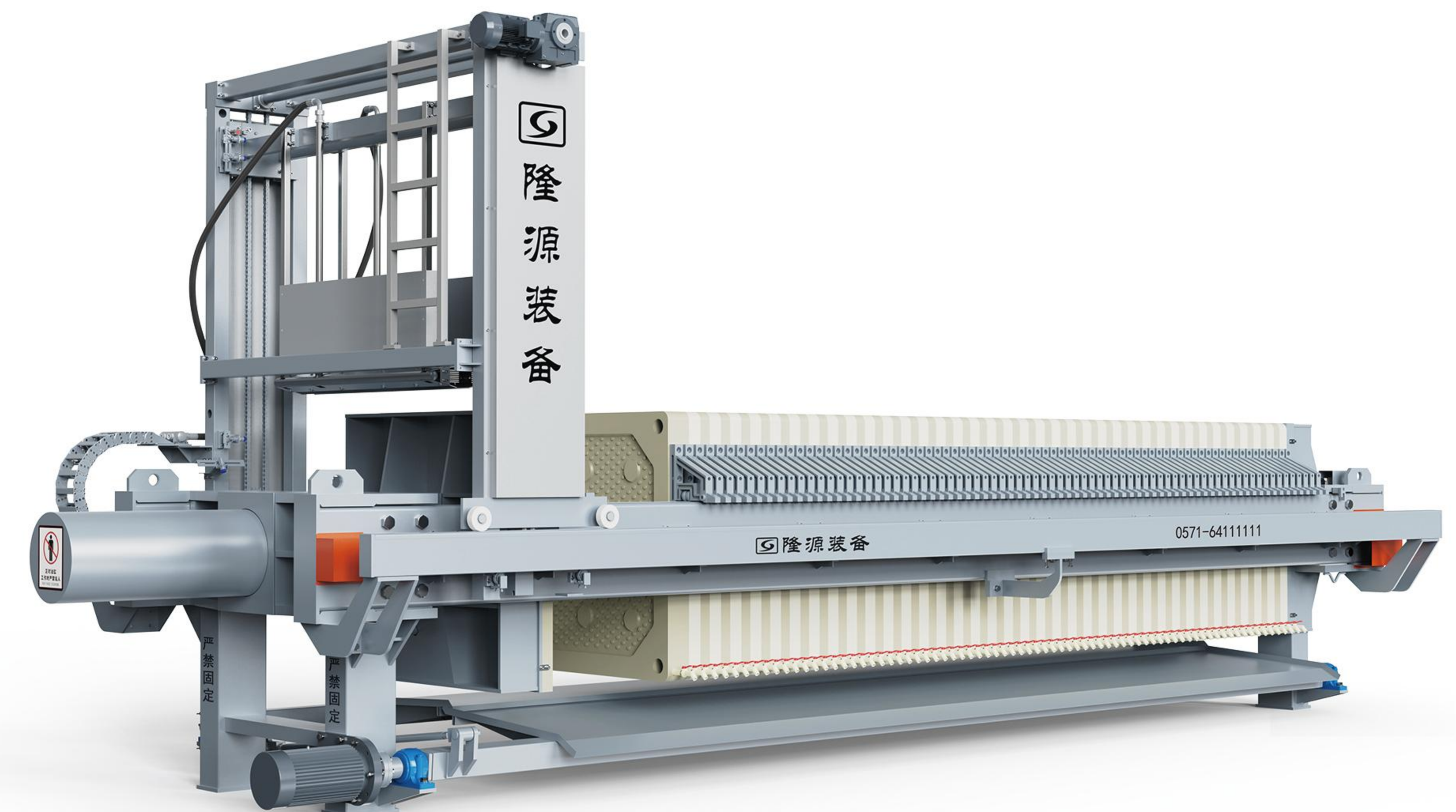
The automatic water flushing device is usually composed of a motor, a compressed air system, and a cleaning system.

Compared with the traditional filter press, the water flushing filter press has the advantages of longer service life, better stability, wider universality, better dewatering effect, fully-automatic and easy operation. These advantages make it more widely used in the field of solid-liquid separation, and can improve the production efficiency and reduce the cost.

## CARACTERÍSTICAS

El dispositivo de lavado automático con agua generalmente está compuesto por un motor, un sistema de aire comprimido y un sistema de limpieza.

En comparación con la prensa filtrante tradicional, la prensa filtrante de lavado con agua tiene las ventajas de una vida útil más larga, mayor estabilidad, mayor versatilidad, un mejor efecto de deshidratación, operación completamente automática y manejo fácil. Estas ventajas hacen que se utilice más ampliamente en el campo de la separación sólido-líquido, y puede mejorar la eficiencia de producción y reducir los costos.



# Vibrating Filter Press With Extendable Cloth Mechanism

## Prensa Filtrante Vibrante con Mecanismo de Tela

### FEATURES

For filter cake with high viscosity and large specific gravity, the bending, tensioning and vibrating device can greatly improve the cake removal rate.

It can be configured with PLC control system and human-machine interface, which is simple to operate and has a high degree of automation.

Due to the high viscosity of some materials, the filter cake is difficult to peel off. the bending, tensioning and vibrating device can change the inclination angle of the filter cloth during the operation of the filter press to form an inverted v-shape. Meanwhile, the spring on the filter cloth shakes due to expansion and contraction, so that the filter cake falls off automatically.

The bent rod is made of reinforced polypropylene, light in weight, corrosion resistant, flexible and reliable in action, and easy to maintain.

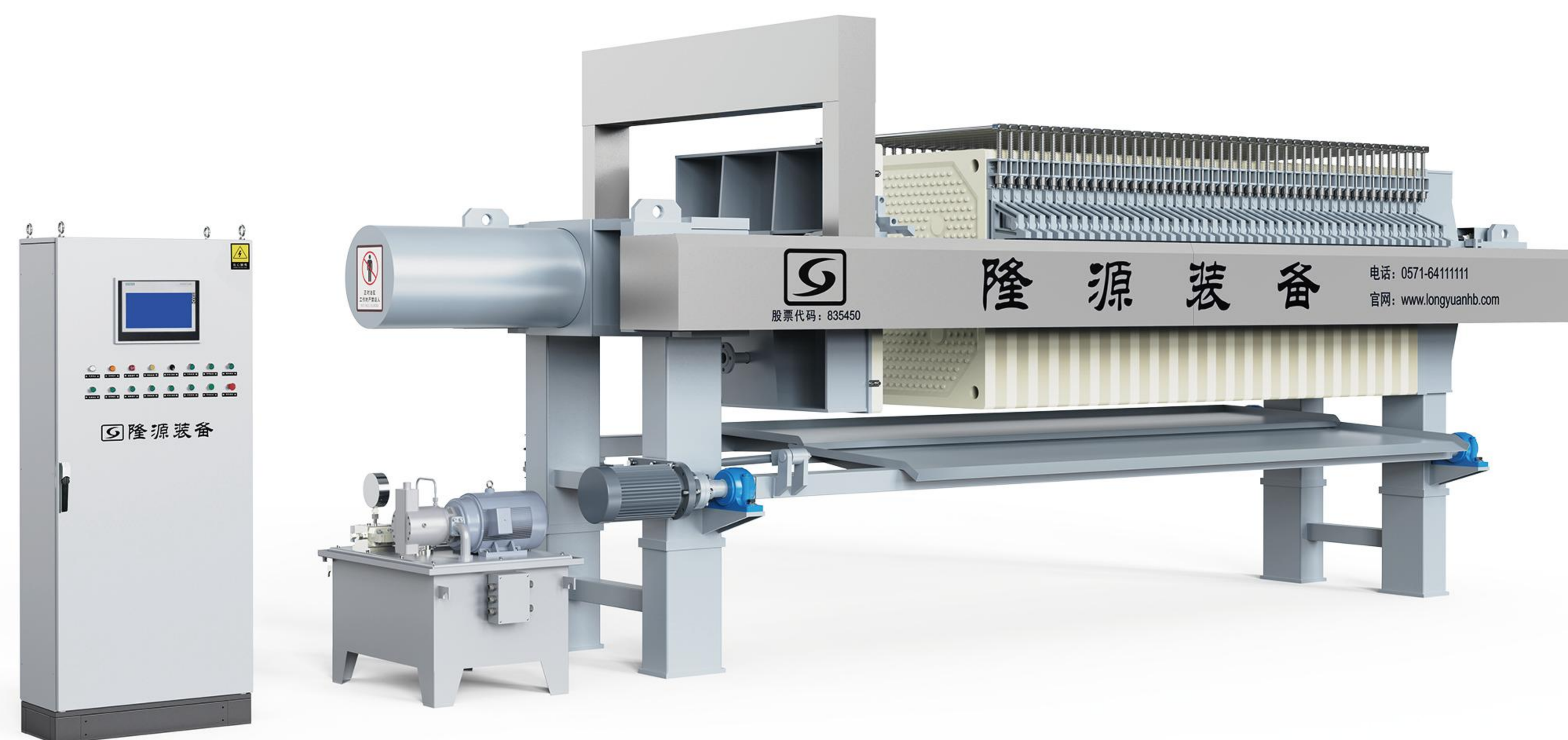
### CARACTERÍSTICAS

Para el filtro de torta con alta viscosidad y gran densidad específica, el dispositivo de doblado, tensado y vibración puede mejorar significativamente la tasa de eliminación de la torta.

Puede estar equipado con un sistema de control PLC y una interfaz hombre-máquina, lo que facilita su operación y proporciona un alto grado de automatización.

Debido a la alta viscosidad de algunos materiales, la torta del filtro es difícil de desprender. El dispositivo de doblado, tensado y vibración puede cambiar el ángulo de inclinación de la tela filtrante durante el funcionamiento de la prensa filtrante para formar una V invertida. Mientras tanto, el resorte en la tela filtrante oscila debido a la expansión y contracción, lo que hace que la torta del filtro se desprenda automáticamente.

La varilla doblada está hecha de polipropileno reforzado, es ligera, resistente a la corrosión, flexible y confiable en su funcionamiento, y fácil de mantener.



# Ultra-High Pressure Membrane Filter Press

## Prensa Filtrante de Membrana de Alta

### FEATURES

The membrane squeeze plate is offered to suit up to 50 bar squeezing pressure. Due to additional liquid extraction during the squeeze cycle, a solid percentage increase. Filtration cycle time is reduced compared to the conventional recess chamber plate (Plate and Frame) filter press, resulting in benefits of membrane plates v/s chamber plates.

We have developed high pressure membrane filter press in order to carry out difficult filtration processes with ease. Extreme squeeze pressure is possible due to the combination of the special feed inlet design and selected special materials.

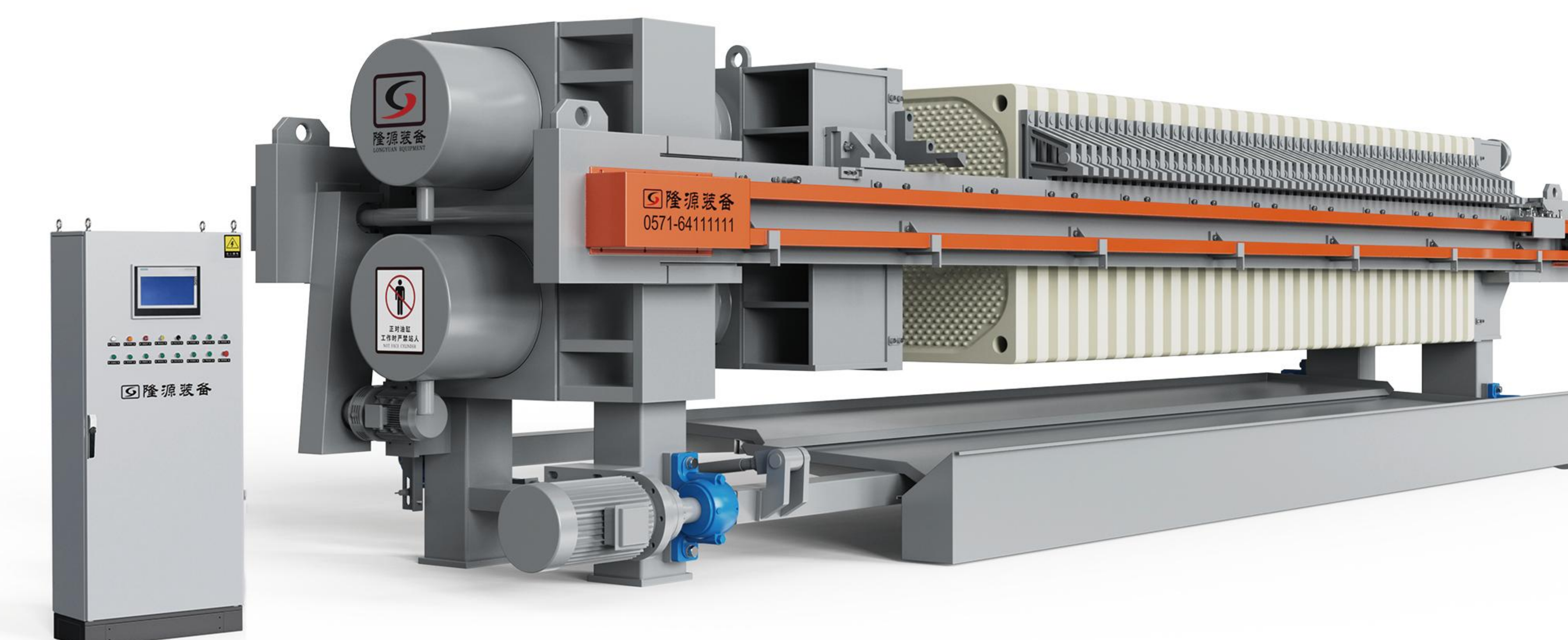
The membrane squeeze plate reduces the long packing cycle by introducing a squeeze medium into the center of the membrane squeeze plate. This allows the membranes to flex against the cake, compressing and packing it. Filtration cycles get shorter and dry solids are increased thereby reducing waste volume.

### CARACTERÍSTICAS

La placa de membrana de compresión se ofrece para soportar hasta 50 bar de presión de compresión. Debido a la extracción adicional de líquido durante el ciclo de compresión, se produce un aumento en el porcentaje de sólidos. El tiempo del ciclo de filtración se reduce en comparación con la prensa filtrante de cámara recesada convencional (Placa y Marco), lo que resulta en beneficios de las Placas de Membrana frente a las Placas de Cámara.

Hemos desarrollado una prensa filtrante de membrana de alta presión para llevar a cabo procesos de filtración difíciles con facilidad. La presión de compresión extrema es posible gracias a la combinación del diseño especial de la entrada de alimentación y los materiales especiales seleccionados.

La placa de membrana de compresión reduce el largo ciclo de empaquetado introduciendo un medio de compresión en el centro de la placa de membrana de compresión. Esto permite que las membranas se flexionen contra la torta, comprimiéndola y empaquetándola. Los ciclos de filtración se acortan y los sólidos secos aumentan, reduciendo así el volumen de residuos.



## FEATURES

This filter press is specially designed for rapid separation of solid and liquid, greatly shortening the use time. Fully automatic operation reduces the need for manual intervention, not only saving labor costs, but also minimizing human error, ensuring consistent operation and results, and significantly reducing the risk of accidents.

Automated designs use fewer moving parts and experience less wear, resulting in reduced maintenance requirements and longer service life.

The filtration process is precisely tuned so it can be optimized for specific materials and conditions.

## CARACTERÍSTICAS

Esta prensa filtrante está diseñada especialmente para la separación rápida de sólidos y líquidos, acortando significativamente el tiempo de uso.

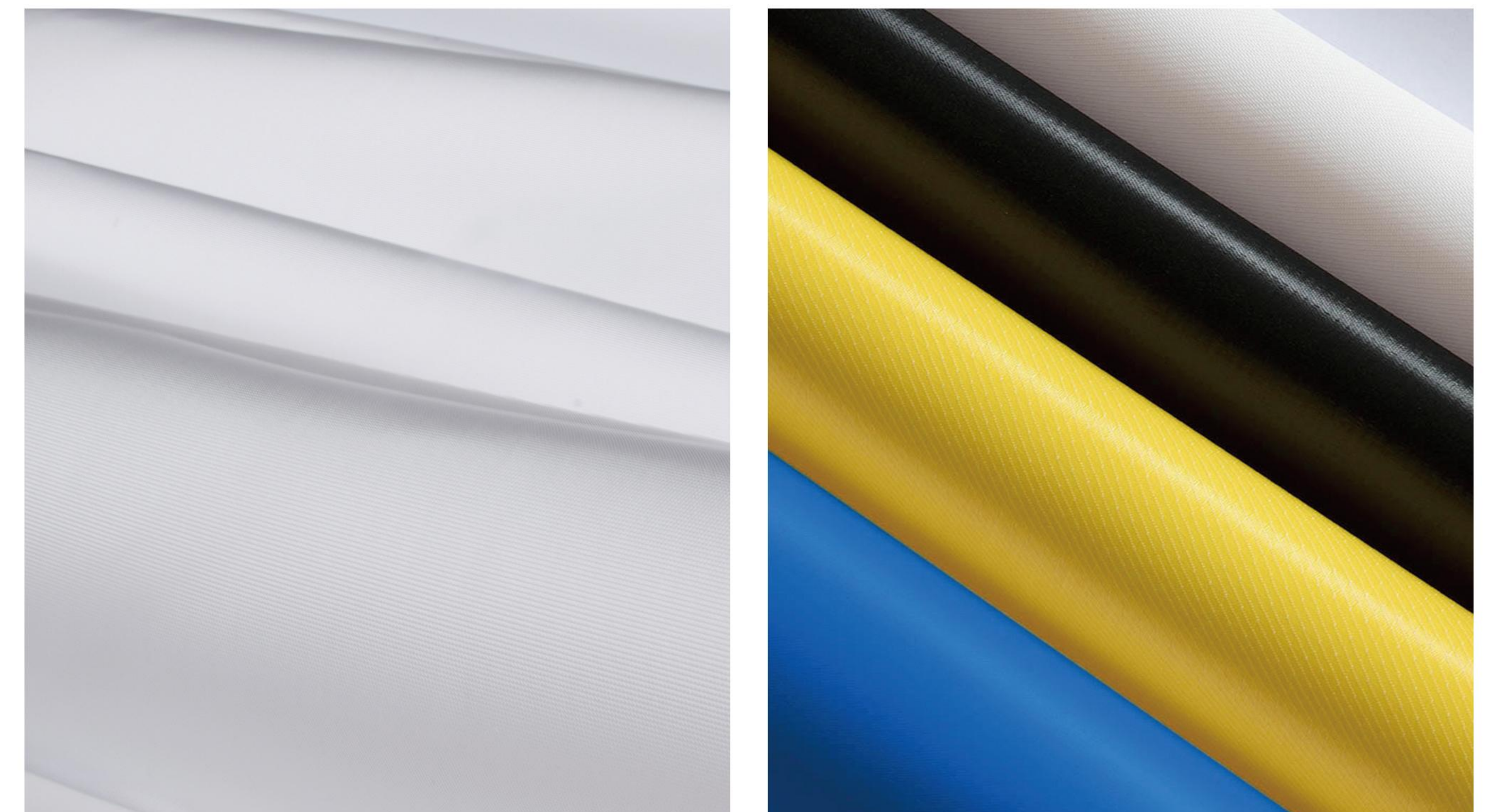
La operación completamente automática reduce la necesidad de intervención manual, no solo ahorrando costos laborales, sino también minimizando los errores humanos, asegurando una operación y resultados consistentes, y reduciendo significativamente el riesgo de accidentes.

Los diseños automatizados utilizan menos partes móviles y experimentan menos desgaste, lo que resulta en requisitos de mantenimiento reducidos y una vida útil más larga.

El proceso de filtración está ajustado con precisión para que pueda ser optimizado para materiales y condiciones específicas.

From raw materials to final products, Longone can fully achieve independent work. Longone is able to provide filter cloths of sizes and materials for any requirement.

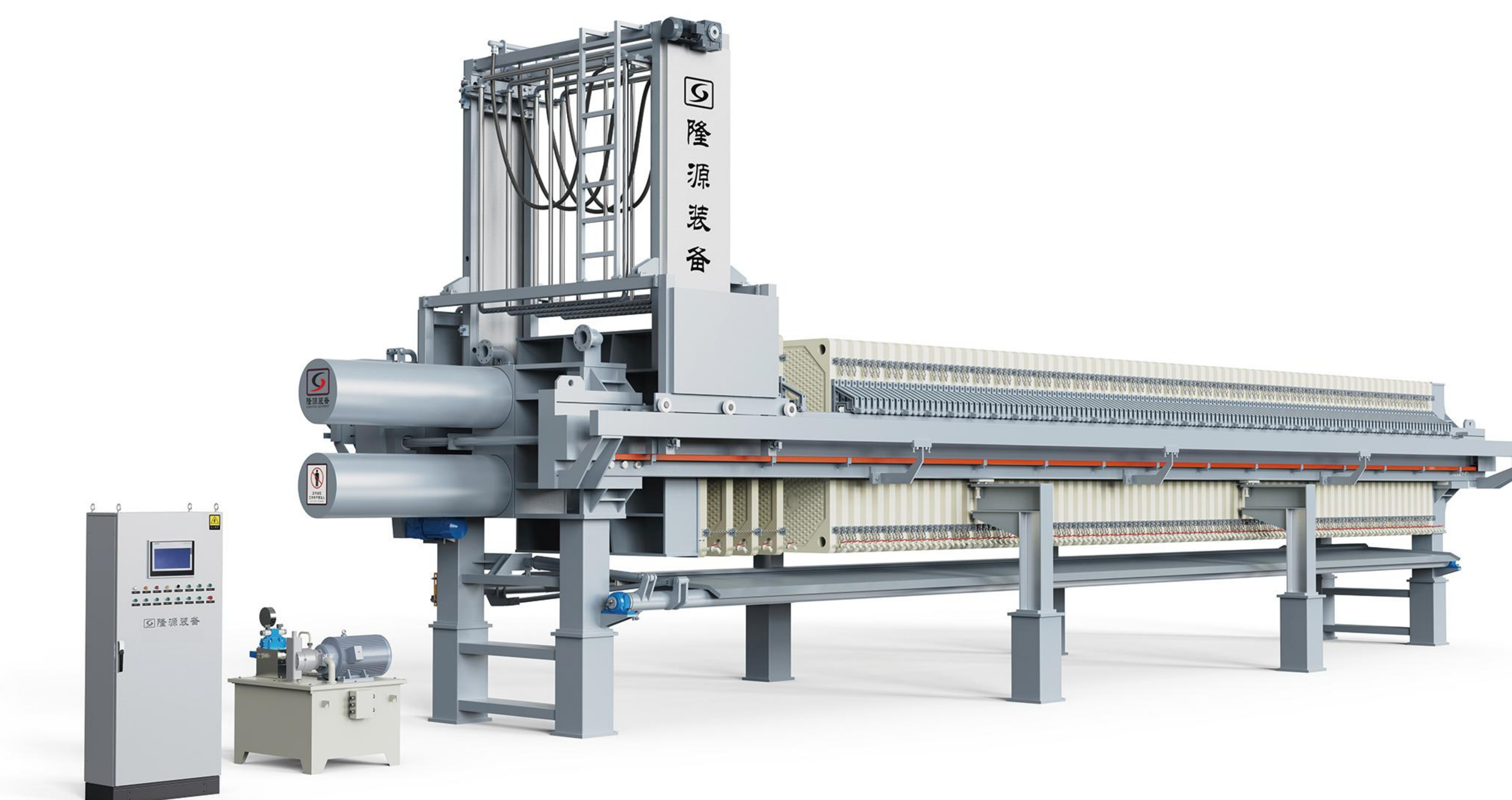
Desde as matérias-primas até os produtos finais, a Longone pode realizar um trabalho independente. A Longone é capaz de fornecer panos de filtro de tamanhos e materiais para qualquer exigência.

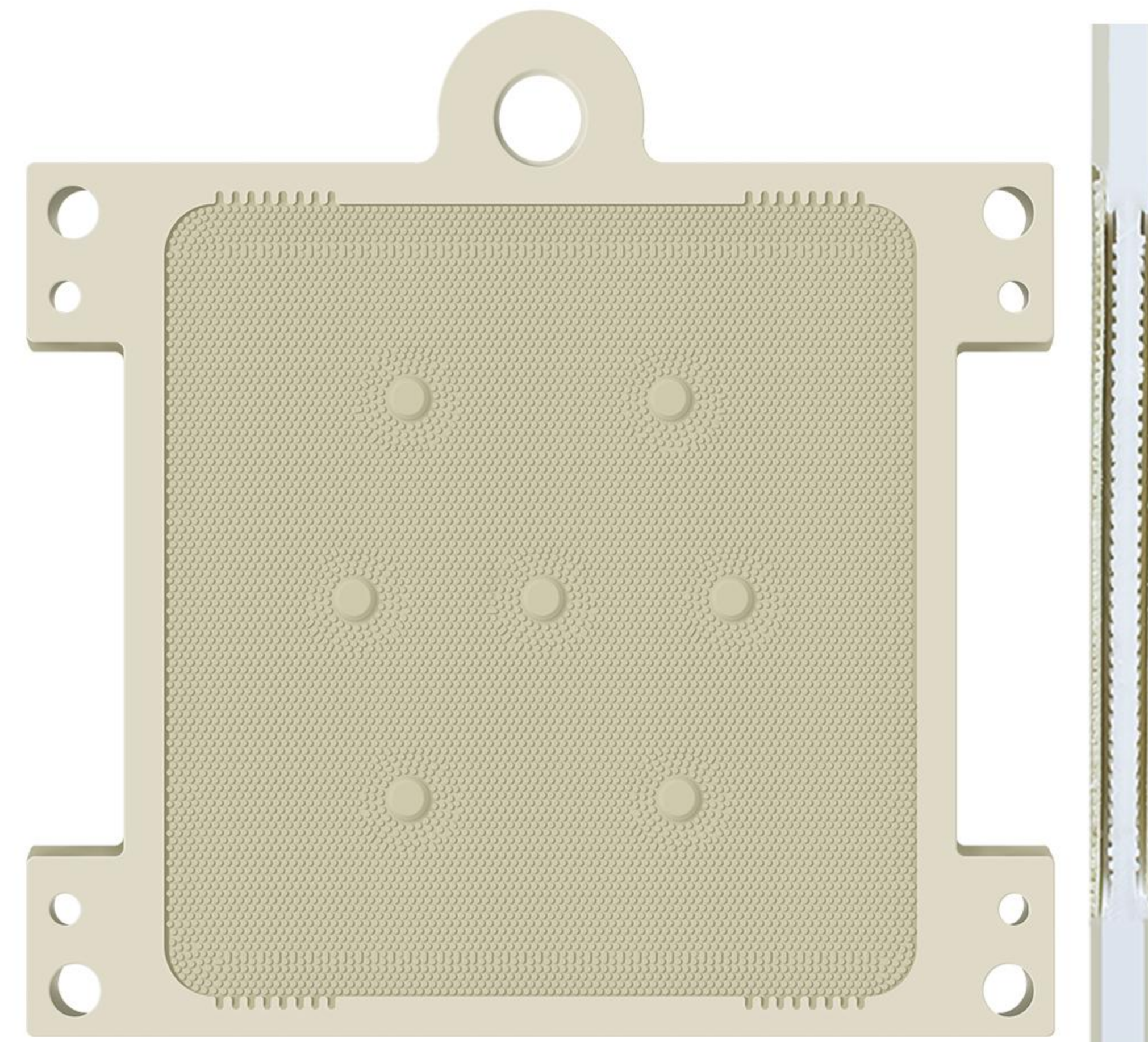


## TELAS DISPONIBLES LISTAS PARA USAR O EN ROLLOS

Código	Material	Tamaño Final (mm)	Dimensiones de Rollos (mm)	Area Weight EN 12127 (g/m <sup>2</sup> )	Espesor (mm)	Permeabilidad al Aire EN ISO9 237@200Pa (lt/dm <sup>2</sup> x min)
750A	Polipropileno Mono Multi	280×280 - > 3300×2900	Según solicitud del cliente	600 (g/m <sup>2</sup> )	1,15 (mm)	10 - 12 (lt/dm <sup>2</sup> x min)
750B	Polipropileno Mono Multi	280×280 - > 3300×2900	Según solicitud del cliente	540 (g/m <sup>2</sup> )	0,95 (mm)	13 - 21 (lt/dm <sup>2</sup> x min)

\*More types of cloth available in selection table.





## MEMBRANES ARE MADE BY PP MATERIAL

Membranes are made by imported PP with high strength, good tenacity and long performance life. Membranes which are welded with body plate directly are integral structure with good sealing ability. Longone offers welded type membrane plate from 250\*250mm to 2000\*2000mm.

## PLACA DE MEMBRANA DE PP DE ALTA PRESIÓN DE ESTRUCTURA INTEGRAL

Membrana de material elastomérico, con alta resistencia y flexibilidad, y larga vida útil. La membrana y la placa central están unidas mediante prensado térmico, con una estructura integral y buena hermeticidad. La empresa ofrece placas de membrana de PP de alta presión de estructura integral en todas las series, desde 250mmx250mm hasta 2000mmx2000mm.

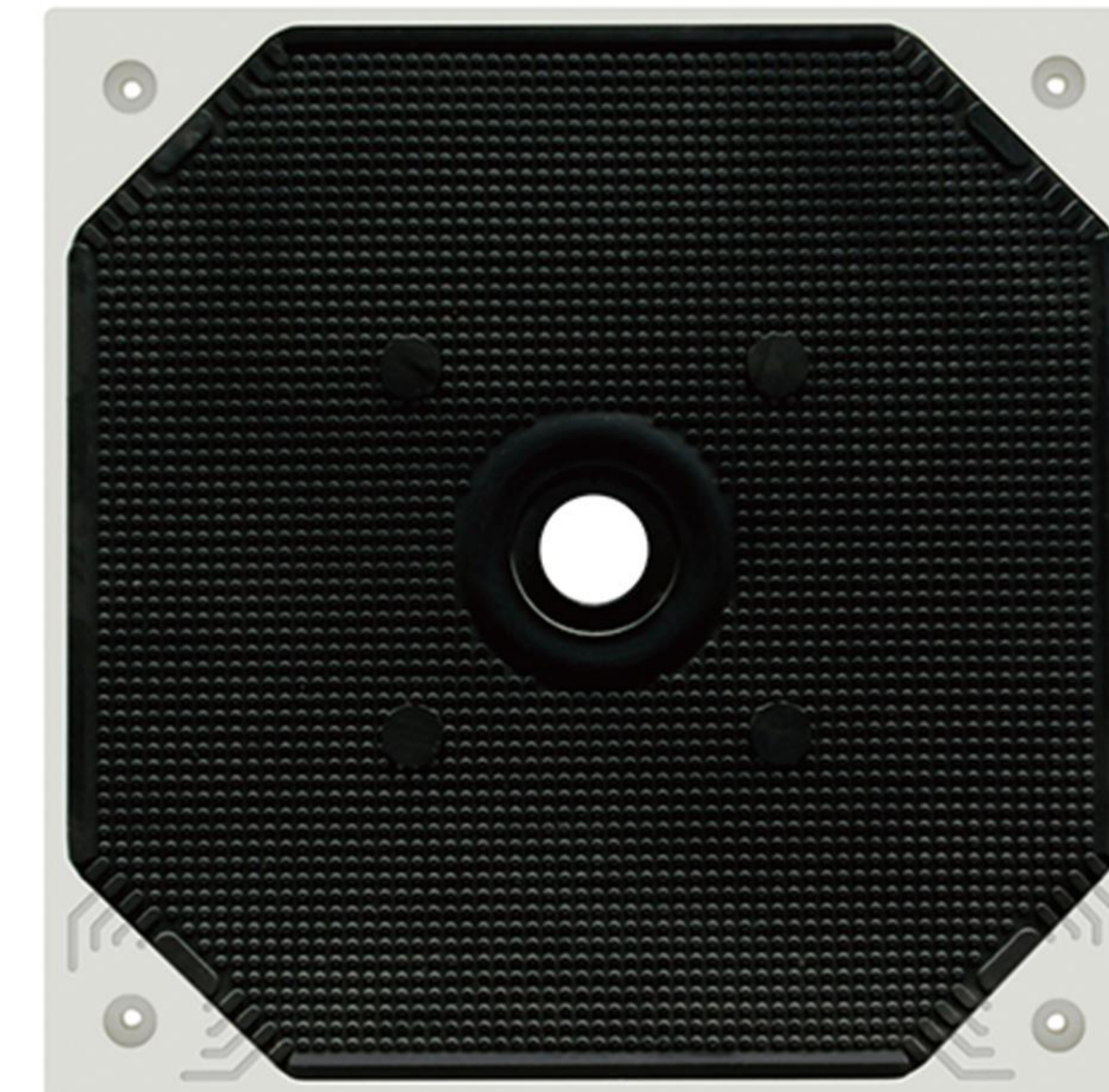


## CGR FILTER PLATE

Adopted patent technology, produce by mould pressing, high intensity, low weight. Adopted gasket cloth design, no leakage during filtration. Longone offers CGR chamber filter plate and CGR membrane plate from 400\*400mm to 2000\*2000mm.

## PLACA DE FILTRACIÓN DE TELA DE INSERCIÓN

Fabricada mediante tecnología de moldeo patentada, la placa de filtración es de alta resistencia y ligera. Estructura de tela de inserción, sin filtración durante el proceso de filtración. La empresa ofrece placas de filtración de caja de tela de inserción y placas de membrana de tela de inserción en todas las series, desde 400mmx400mm hasta 2000mmx2000mm.

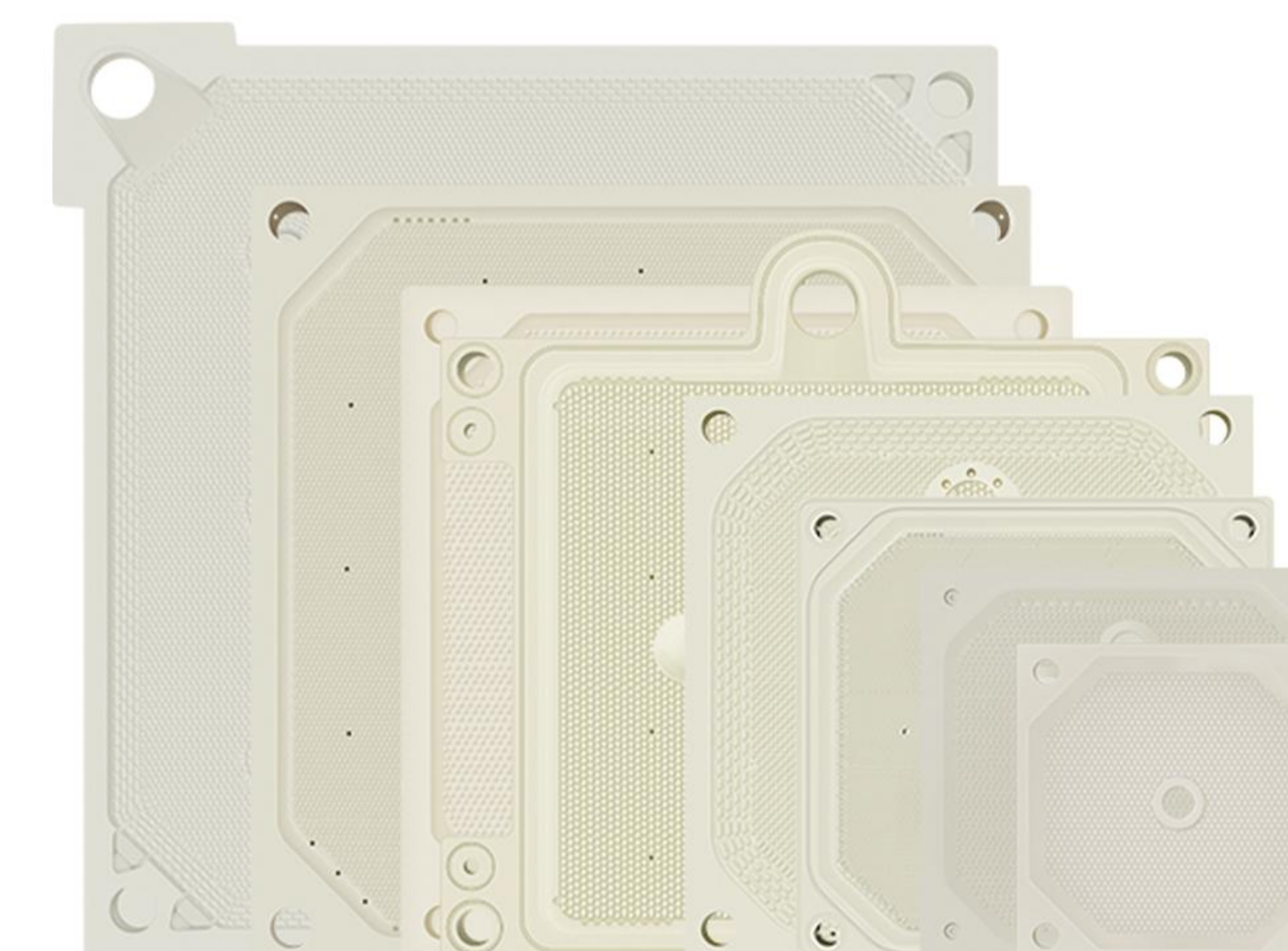


## EMBEDDED TYPE RUBBER MEMBRANE PLATE

Mould pressing using patented technology results in high strength and light weight. Rubber membranes are embedded into the body plate, featuring a detachable structure that allows for easy replacement and disassembly, resulting in low cost. Longone offers embedded rubber membrane plates from 400\*400mm to 1500\*1500mm in size.

## PLACA DE DIAFRAGMA INCRUSTADO

As membranas são feitas de PP importado com alta resistência, boa tenacidade e longa vida útil. As membranas que são soldadas diretamente com a placa do corpo são estruturas integrais com boa capacidade de vedação. A Longone oferece placas de membrana soldadas de 250\*250mm a 2000\*2000mm.

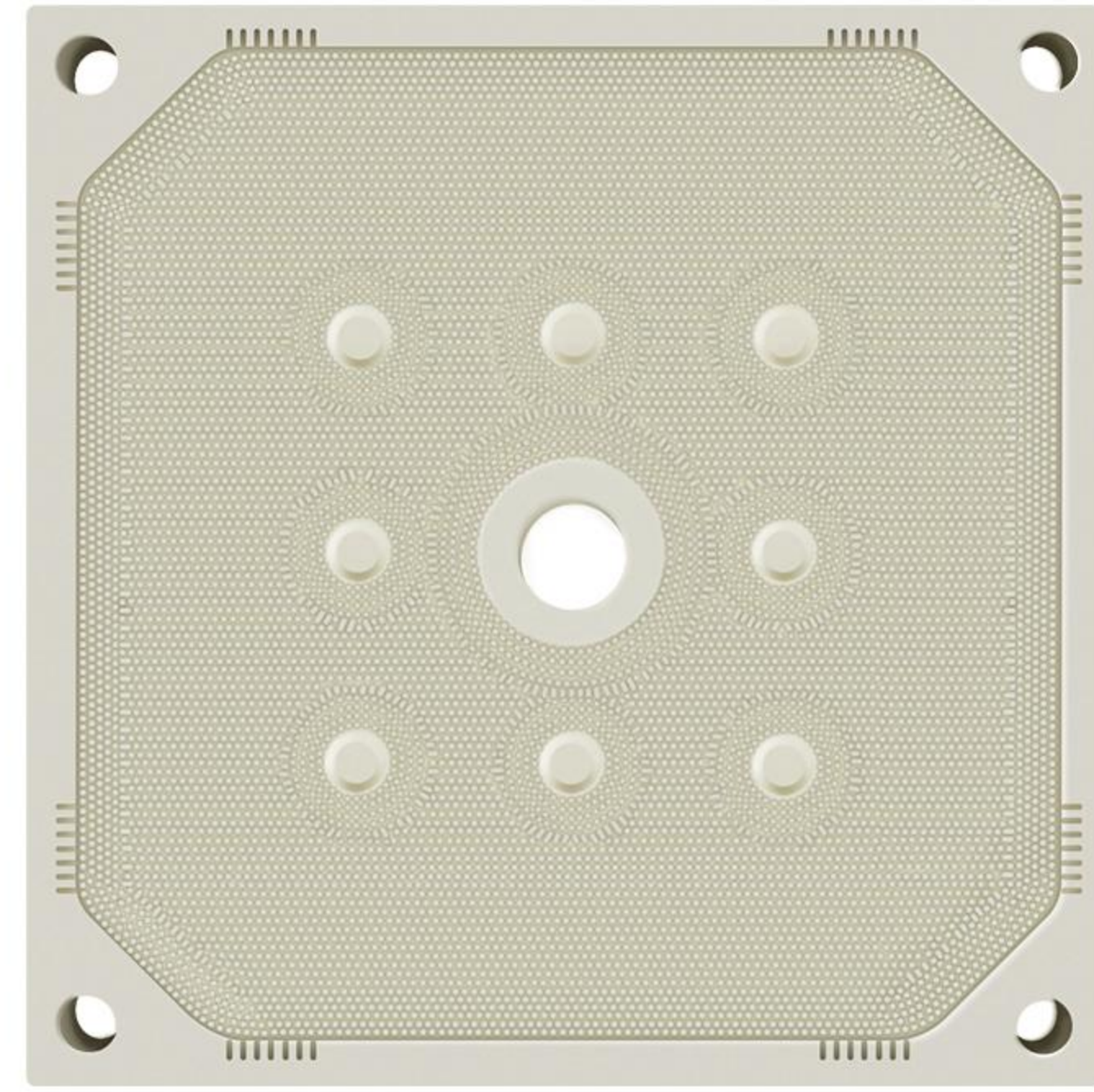


## POLYPROPYLENE FILTER PLATE

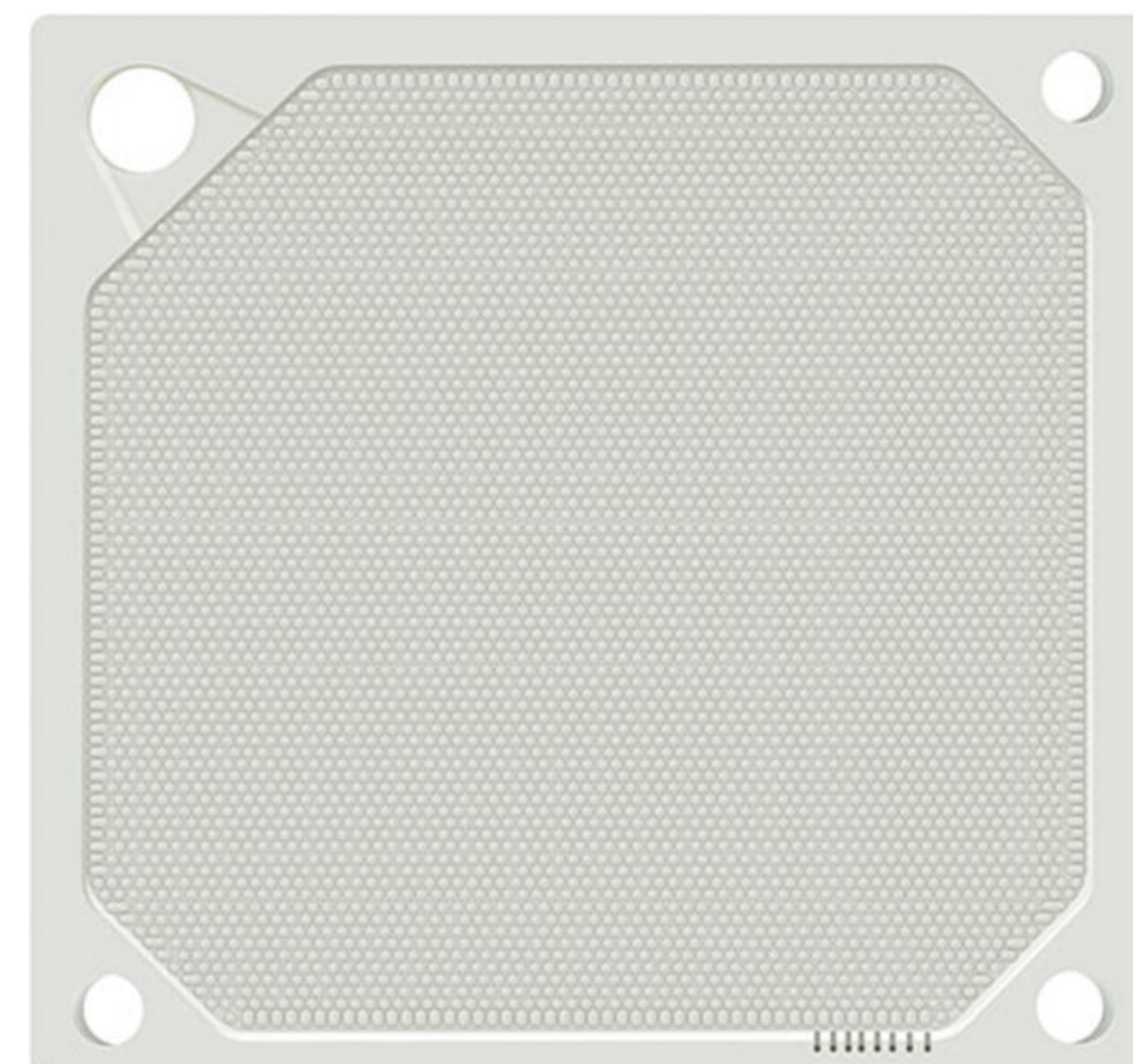
Made of polypropylene featured in anticorrosive, acid and alkaline resistant, nonpoisonous and odorless. Longone offers chamber filter plate from 250\*250mm, 2000\*2000mm and 870\*870mm plate and frame.

## PLACA DE FILTRACIÓN DE PP REFORZADA

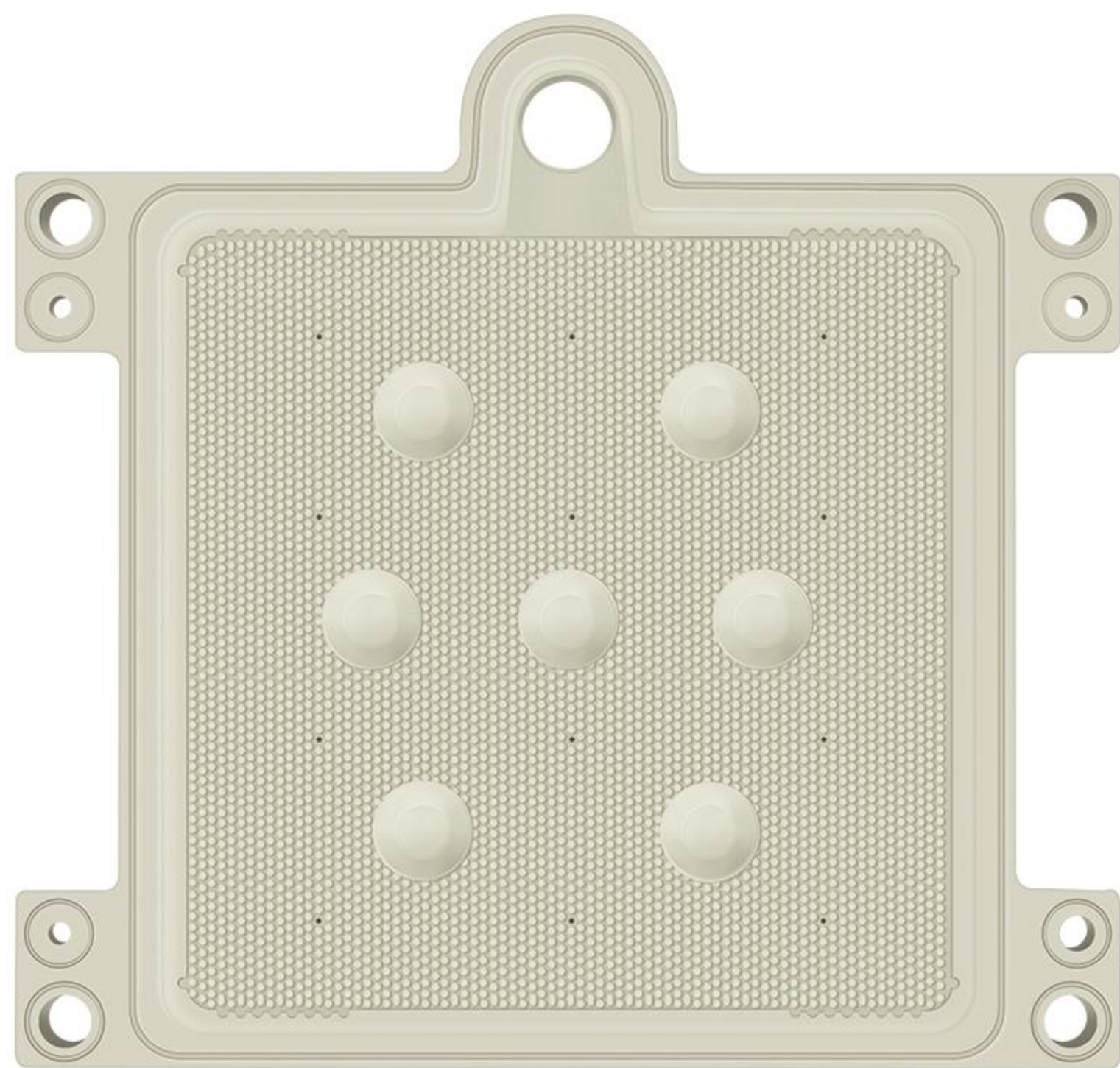
Material de PP reforzado, resistente a la corrosión, a los ácidos y a las bases, inodoro e inofensivo. Estructura simple, con poca tasa de fallos y fácil mantenimiento. La empresa ofrece placas de filtración de caja de PP en todas las series, desde 250mmx250mm hasta 2000mmx2000mm, y placas de marco de 870mmx870mm.



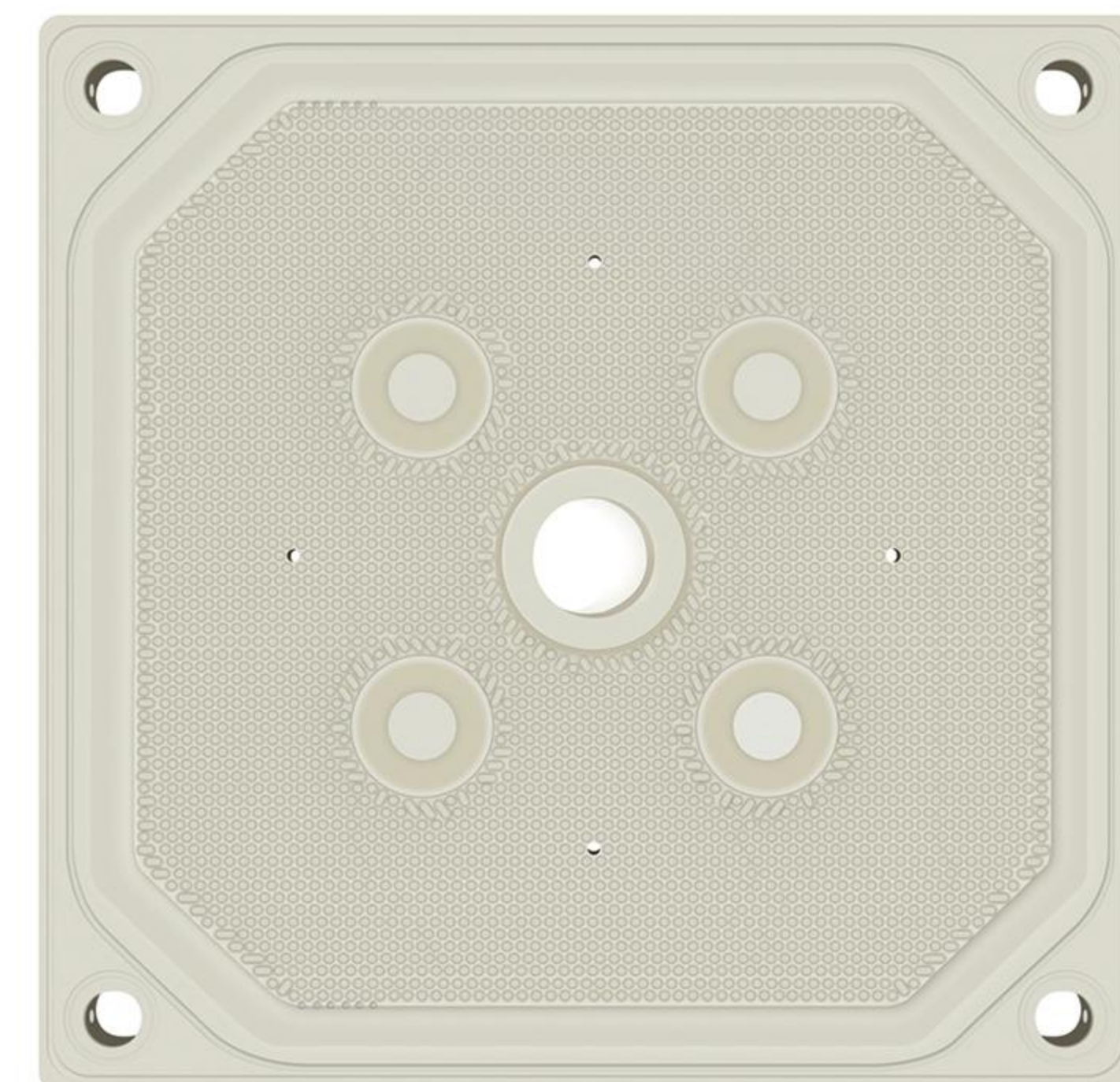
PP plate of center feeding type  
Placa filtrante de polipropileno de alimentación central



Corner feeding plate  
Placa filtrante de alimentación en esquina



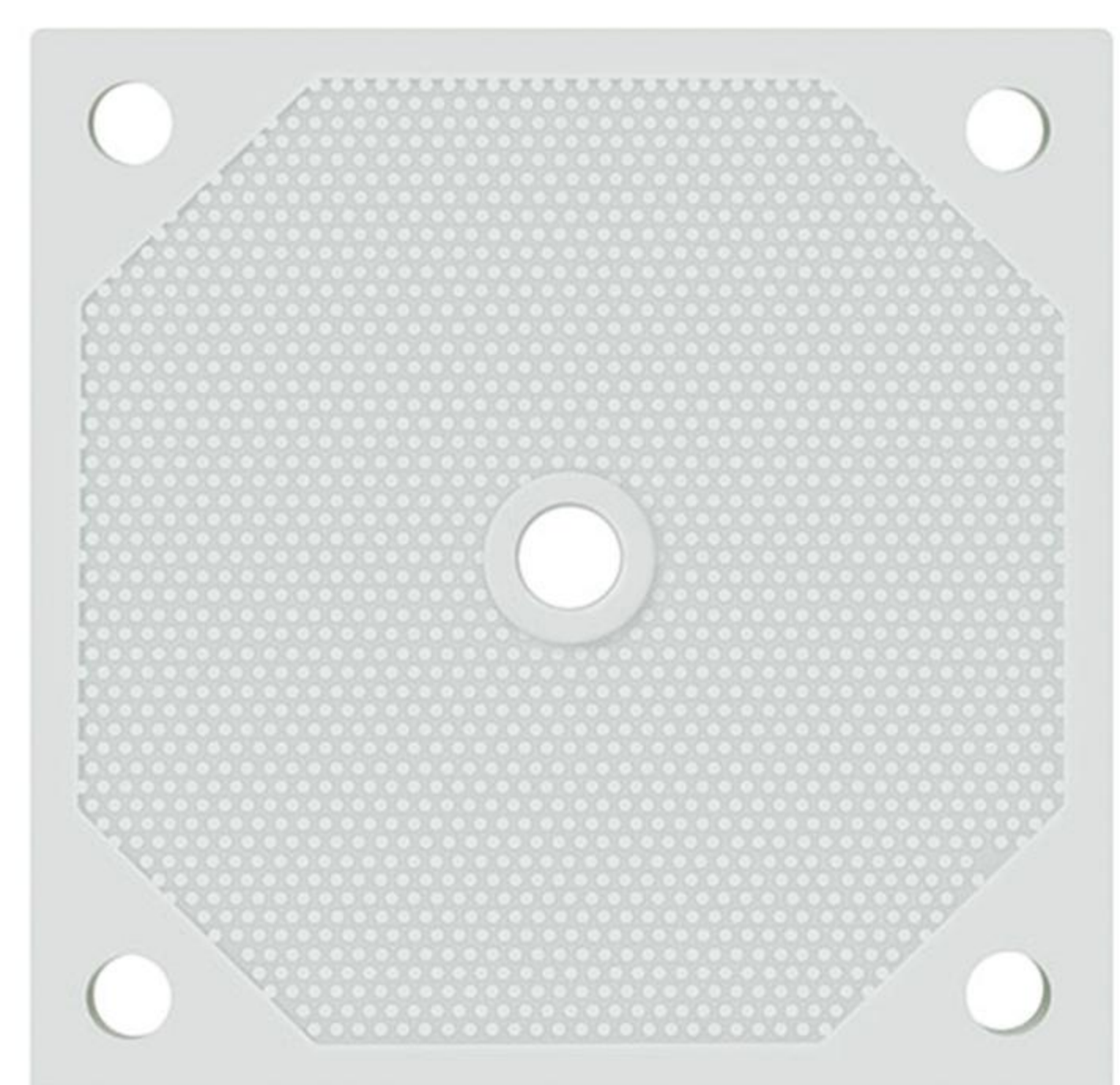
PP plate of upper feeding type  
Placa filtrante de polipropileno de alimentación superior



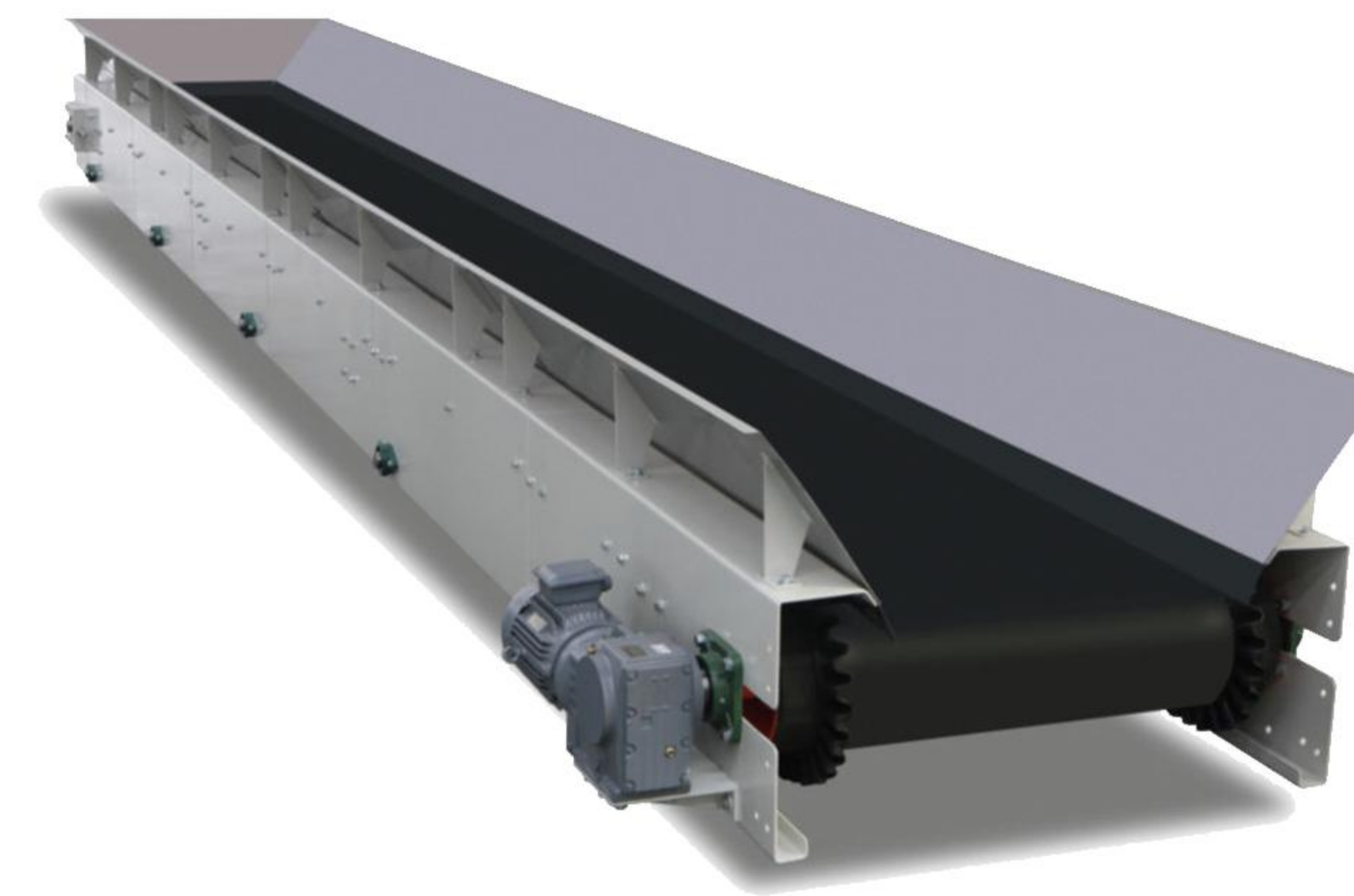
CGR plate  
Placa de diafragma incrustado



PP plate and frame  
Placa de polipropileno y marco, placa filtrante de PP



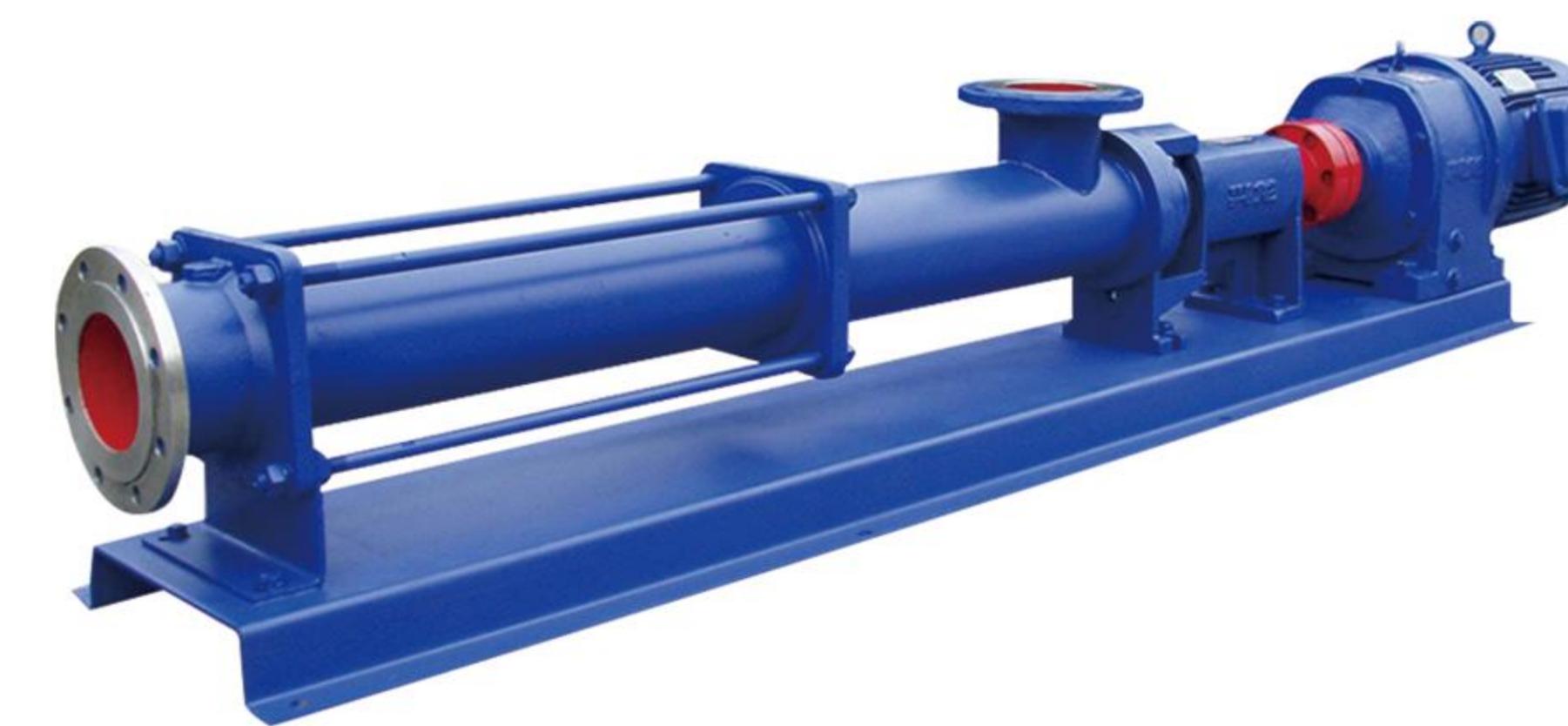
High temperature plate  
Placa filtrante de alta temperatura alta temperatura



Belt conveyor  
Transportador de correia



Cake hopper  
Bóveda de lodo



Screw pump  
Bomba de tornillo



Squeezing pump  
Bomba de extrusión



Pneumatic diaphragm pump  
Bomba de diafragma neumática



Electromagnetic flow meter  
Medidor de flujo electromagnético



Oil hydraulic press  
Prensa hidráulica



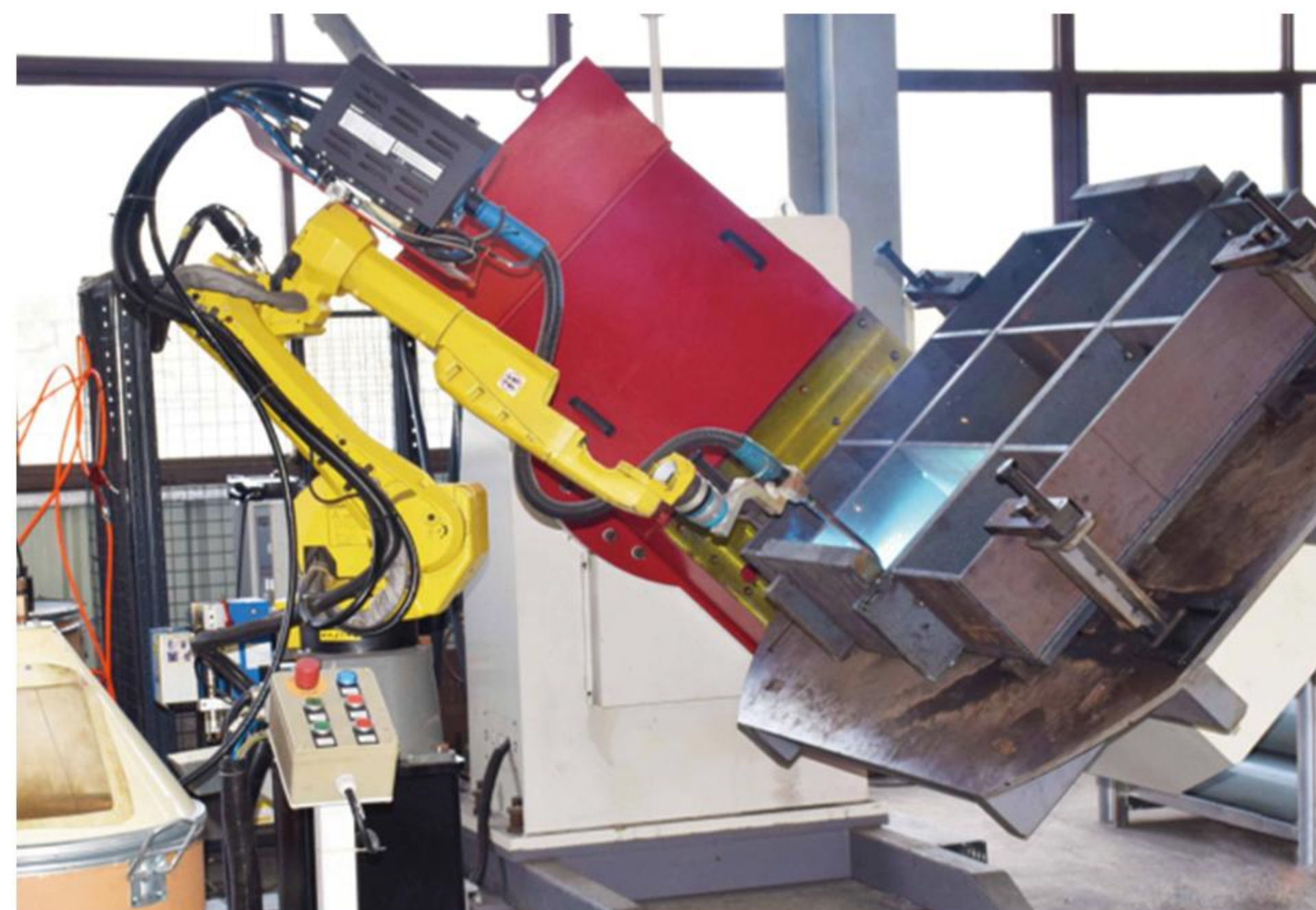
Screw extruder  
Máquina de chorro de arena



New energy 100,000 tons of lithium iron phosphate project



2000 tons per hour sand aggregate sewage treatment



Robot welding machine  
Máquina de soldadura robotizada



Five-axis processing line for filter plate  
Centro de procesamiento de placas de filtración de cinco ejes



Everbright Water 50,000 tons of municipal sewage EPC project



100,000 tons of new energy power battery precursor project



Laboratory  
Laboratorio



Automatic welding machine for frame  
Máquina de soldadura automática de armazón



20,000 tons of polysilicon EPC project



30GW PV polysilicon project EPC project